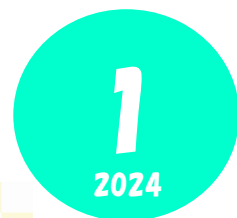


あおえネットワーク

岡山赤十字病院 患者サポートセンター



笑門来福



旧年中は当院の運営につきまして、格別のご支援ご協力を賜り誠にありがとうございました。

昨年はコロナの扱いが感染症5類相当になり、3年半続いた様々な規制が解除され明るい世の中になるかと期待したものの、ウクライナやパレスチナの戦争、環境問題では地球沸騰、また物価高騰が生活を直撃し、暗い話題に事欠きませんでした。一方で大谷翔平選手や藤井聡太棋士の驚異的な活躍には心躍らされるものがありました。

激動の時代ですので今年がどのような年になるのかわかりませんが、医療界にも様々な変化が起こってくるものと思われます。AIはどのように導入されるのでしょうか。DXはどのように進んでゆくのでしょうか。働き方改革は医療にどのような影響を及ぼすのでしょうか。

世の中の流れは激流ですが、「最も強いものが生き残るのではなく、最も賢いものが生き延びるのでもなく、唯一生き残るのは変化できるものである」というダーウィンの名言のごとく、流れを前向きにとらえてより良くなるように創意工夫をしてゆきたいものです。

どんな変化の中でも当院は地域支援病院としての役割を果たすべく、地域の先生方との連携を一層充実させ、何よりも患者さんのためになるように、皆様のご期待に応える医療の提供に努めてまいりたいと考えております。これからもどうぞ宜しくご指導ご鞭撻のほどお願い申し上げます。

患者サポートセンター長 竹内 誠

●医師の退任（12月31日付）

医師氏名	カナ	職名	所属・専門分野
高村 和人	タムラ カズト	医長	緩和ケア科

年末・年始の休診について

※休診時のFAX受付分は翌診療日に返信いたします。
※Web予約は24時間365日可能です。

12月 28日（木）	通常通りの診療	1月 1日（月）	休診
29日（金）	休診	2日（火）	休診
30日（土）	休診	3日（水）	休診
31日（日）	休診	4日（木）	通常通りの診療

- 急を要する患者さんにつきましては、救命救急センターで診療を行います。
- 休診時の患者さんのご紹介の連絡（FAX等）は、救命救急センターまでお願いいたします。

救命救急センター： 電話/086-222-8811（代表） FAX/086-223-9983（専用）

※紹介状のない場合は、「時間外選定療養費（11,000円：税込）」が必要となる事があります。

ご要望・ご意見等ございましたら、「診療所の先生方の声」として地域医療連携課までお寄せください。

TEL/086-235-8555 FAX/086-235-8556 e-mail/renkei@okayama-med.jrc.or.jp

院内Topics ニュース&報告

患者サポートセンター移転と他業務集約のお知らせ

令和5年12月18日(月)患者サポートセンターは、新たに入院受付とがん相談支援センターの業務を加え、本館1階の奥から玄関フロアの患者さんにわかりやすい場所に移りました。開放的で機能的な空間となり、更に患者さんの治療のサポートがシームレスに行えるよう努力してまいりますので今後ともよろしくお願いたします。

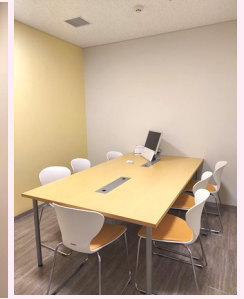
今までの業務

- ・総合相談(医療・介護・福祉)
- ・入院前説明
- ・岡山市認知症疾患センター
- ・登録医控室



これからの業務

- ・総合相談(医療・介護・福祉)
- ・入院受付(入院前説明含)
- ・かかりつけ医紹介(仮設から移動)
- ・がん相談支援センター
- ・岡山市認知症疾患センター
- ・登録医控室



オープニングセレモニーの様子です。ご覧いただければ幸いです。



紹介状持参患者さんの受付案内

紹介患者受付(予約の方)

クリニック・診療所から、地域医療連携課を通して予約された患者さんの受付をします。

