

心臓救急の電話は、夜間・休日でも  
「循環器」をご指名ください！

- ✓ 急性心不全
- ✓ 急性心筋梗塞
- ✓ 不整脈発作

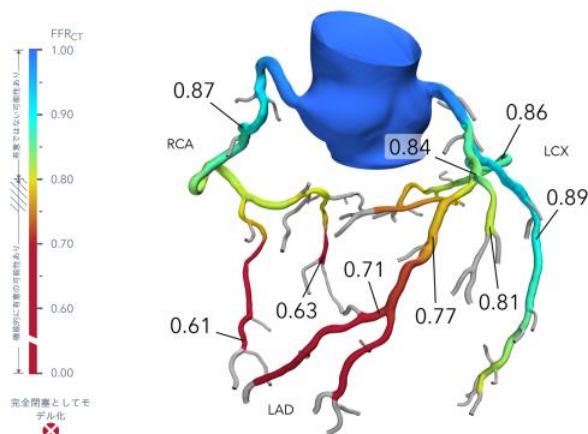
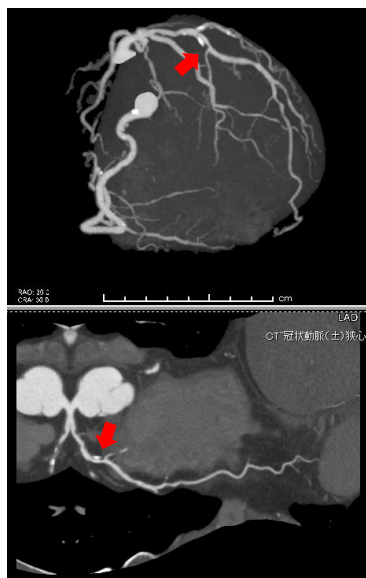
救急内科に依頼するよりも、  
迅速に対応可能です！

循環器ホットライン  
080-8987-5305 (直通)  
も、是非ご活用ください

## FFR<sub>CT</sub>はじめました！

2022年5月から冠動脈CTに虚血情報を付加できるようになりました。

従来の320列CT



**中等度狭窄の場合**、冠動脈CT画像を米国に電送し、スーパーコンピュータで解析します。

FFR 0.80未満が橙や赤で表示され、狭心症診断が一目瞭然です。

※ステント留置後の血管は解析できません

実施した42人のうち約75%は心カテせずにFFR<sub>CT</sub>のみで診断できました。(心カテ入院を回避できました)