

信頼され親しまれる病院に

手をつなぐぬくもり —地域とともに—
「愛と心」がかよう医療を皆さまに提供します

一般病棟

4~7F

新しい病室

プライバシーとアメニティに配慮し、南館の病室は個室と4床室で構成しております。床や壁の要所に木目調の仕上げを取り入れ、患者さまの緊張感を和らげる温かみのあるインテリア計画としました。重症個室など一部を除く個室にはトイレ、シャワー一体型ユニットを完備しております。



木目調でデザインされた温かみのある4床室



無菌室
5つの個室では天井にHEPAフィルターを設置しております。免疫力の落ちた患者さまの空気感染を予防します。



特別室は落ち着いた色調の病室で、ミニキッチン設備・シャワー・トイレ等を備えております。

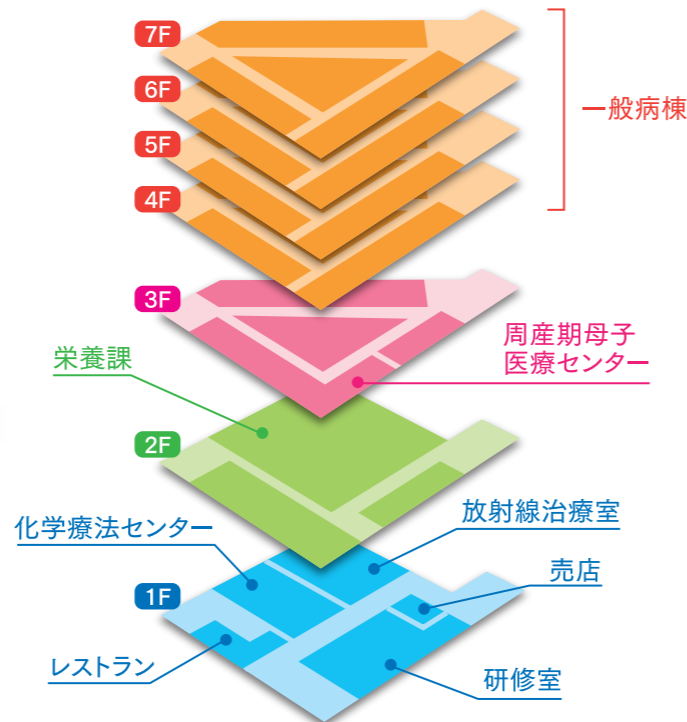


3F以上各フロアに設置された広々としたデイルーム

スタッフステーション



階層図



建築概要

	南館	エネルギー棟
建築面積	2,449.61㎡	855.21㎡
延床面積	13,171.64㎡	1,246.45㎡
構造	鉄骨造 (免震構造)	鉄筋コンクリート造 (耐震構造)
階数	地上7階	地上2階
竣工日	平成27年3月31日	

周産期母子医療センター

3F

ハイリスク分娩・新生児の救命を目的として、MFICU(母体・胎児集中治療室)、NICU(新生児特定集中治療室)、GCU(新生児治療回復室)を配置しました。また、妊婦がリラックスした中で陣痛・分娩・回復を同じ部屋で過ごすことができるLDRを新設、アメニティの向上と医療スタッフとの連携・協働により、安全に配慮し継続したケアを提供します。



新しい命の誕生を家族と迎えられるLDR



3Fのデイルームにはキッズスペースを併設



新生児室

化学療法センター

1F

南館ではリクライニングチェア等15床を整備し、テレビ・DVD鑑賞、読書等、治療の間も少しでも快適に過ごすことができるように配慮しています。



清潔感のある室内に15床を整備

放射線治療室

1F

放射線治療室には、最新の放射線治療装置(リニアック)を整備します(平成27年秋稼働予定)。



Elekta Infinity™ (エレクタ社製)

栄養課厨房室

2F

徹底した衛生管理のもと、様々な工夫を取り入れ、安全でおいしい食事を心をこめて作ります。



新調理システムクックチルの導入

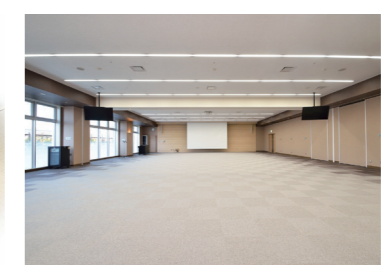
レストラン・売店・研修室

1F

レストラン・売店では、充実した品揃えとメニューで来院者サービスの向上を図ります。また、アクセスのよい1Fの研修室では、市民公開講座などを開催し、地域の皆さまに情報発信を行います。



豊富なメニューを揃えた全席約70席のレストラン

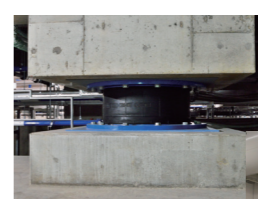


最大収容200名の研修室
※災害時は被災者収容スペースに転用。医療ガス・非常用電源を設置。

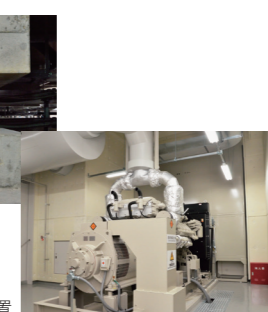
災害対策

B1

南館地下に免震ゴムを設置し免震構造とすることで、大地震後、構造体の補修をすることなく建物を使用でき、人命の安全確保に加えて必要な設備機能を相当期間継続できます。インフラ機能停止対策として3日分の備蓄水量、電気量を確保すると共に、津波時には外周部による壁を設置します。



免震装置



自家発電装置



南館周辺ポケットパーク
外灯はソーラー発電